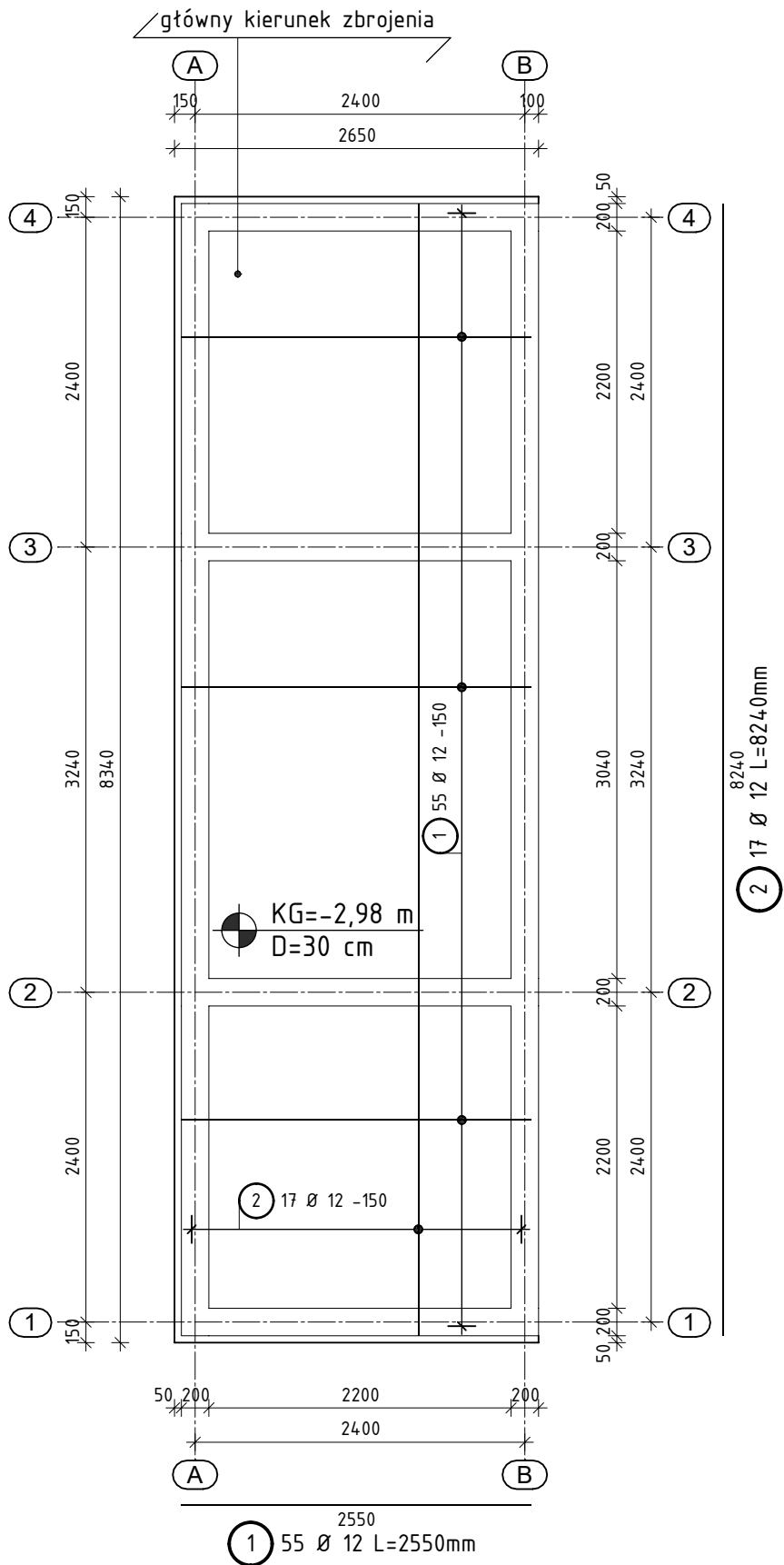
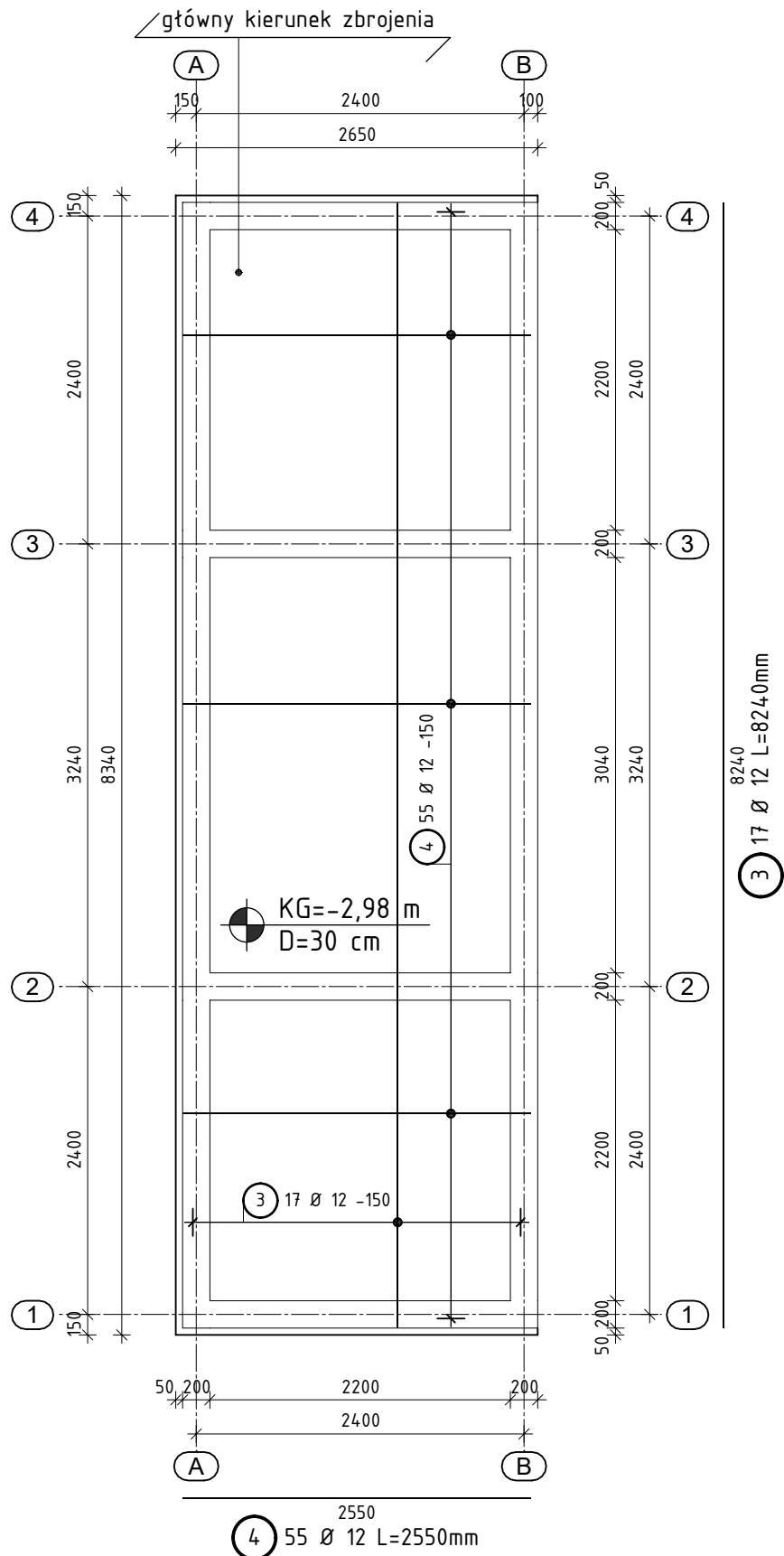


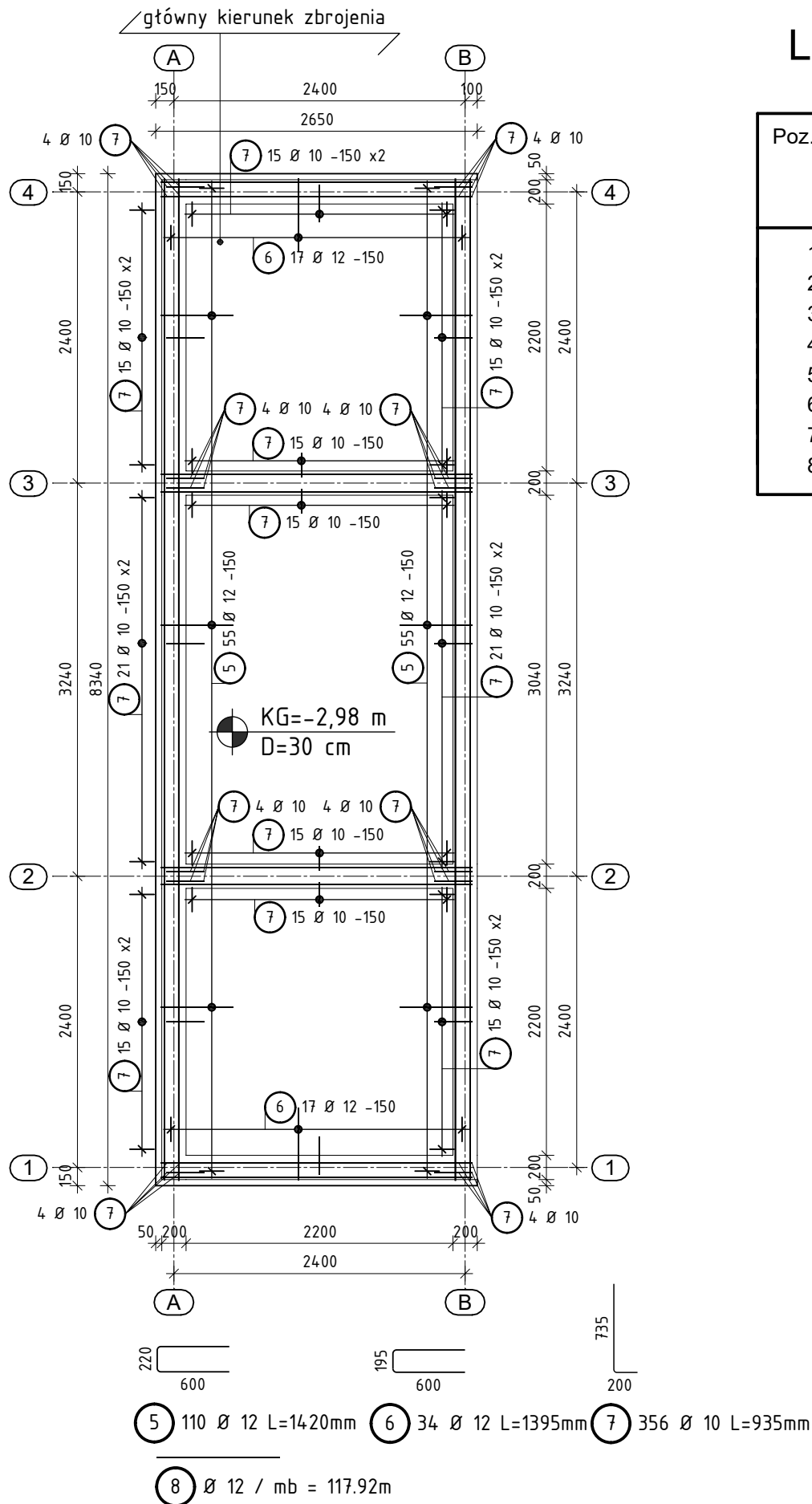
PŁYTA FUNDAMENTOWA - PAWILON H
 ZBROJENIE DOLNE
 WYK. x1



PŁYTA FUNDAMENTOWA - PAWILON H
 ZBROJENIE GÓRNE
 WYK. x1



PŁYTA FUNDAMENTOWA - PAWILON H
 ZBROJENIE KRAWĘDZIOWE/STARTOWE/DODATKOWE
 WYK. x1

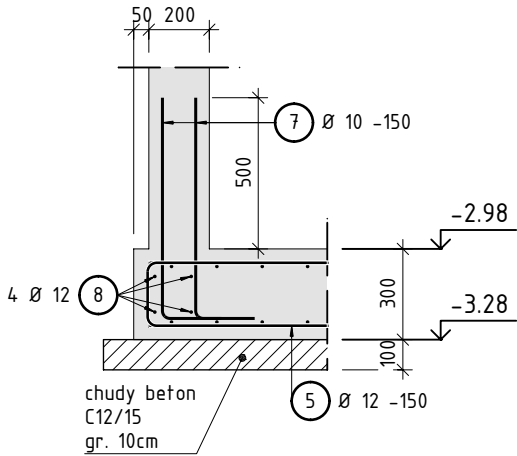


Lista prętów

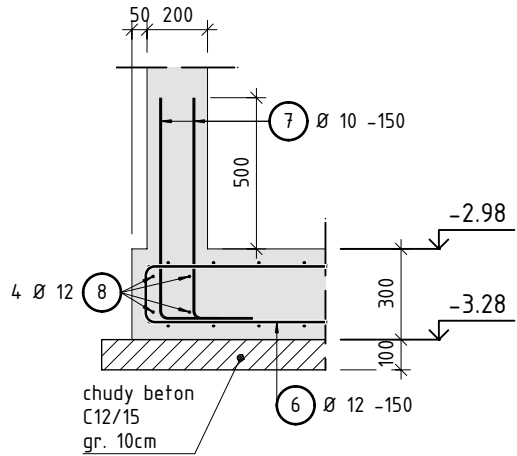
Poz.	Szt.	Ø	Długość poj.	Długość całkowita	Masa
		[mm]	[m]	[m]	[kg]
1	55	12	2.55	140.25	124.54
2	17	12	8.24	140.08	124.39
3	17	12	8.24	140.08	124.39
4	55	12	2.55	140.25	124.54
5	110	12	1.42	156.20	138.71
6	34	12	1.40	47.43	42.12
7	356	10	0.94	332.86	205.37
8	1	12	mb	117.92	104.71

Masa całkowita [kg] : 988.77

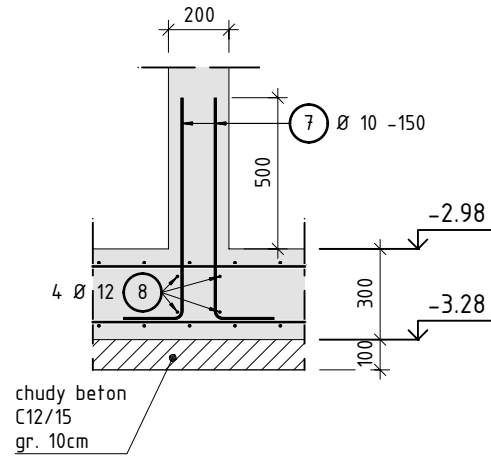
Krawędź prostopadła
do gł. kier. zbrojenia



Krawędź równoległa
do gł. kier. zbrojenia



Startery ścian
wewnętrznych



Beton EN 206-1: C25/30
 Klasa ekspozycji (PL): XC2
 Średnica kruszywa Dmax: 16
 Maksymalna wartość w/c: 0.55
 Ilość cementu: 300 kg/m³
 Otulina zbrojenia: 40 mm
 Stal PN-EN 10080:B500SP; B500A
 wymiary elementu w mm
 wymiary prętów w mm po obrysie zewnętrznym
 stal B500SP - pręty > Ø8;m stal B500A - pręty Ø6

-	-	-	-
00	Pierwsze wydanie	10.2024	J.M.
Nr rew	Opis zmian	Data	Autor

DELTIOD pracownia architektoniczna ul. Miodowa 8, 42-289 Woźniki			
Nazwa inwestycji: BUDOWA WIND OSOBOWYCH W PAWILONIE H I W BUDYNKU K WRAZ Z PODJAZDAMI			
Inwestor: WOJEWÓDZKI SZPITAL NEUROPSYCHIATRYCZNY IM. DR. EMILA CYRANA, UL. GRUNWALDZKA 48, 42-700 LUBLINIEC			
Projektował:	nr uprawnień	podpis	Opracował:
T. Gasiak	SLK/5397/PWOK/14		J. Maksyś
Sprawdził:	nr uprawnień	podpis	
-	-		
Faza:	Skala:	Data:	Rewizja:
PT	1:50; 1:25	Październik 2024	-
Temat rysunku:			Nr rys.
Płyta fundamentowa H			K_PT_201

Projekt wykonany jest na podstawie norm i przepisów budowlanych obowiązujących w dniu jego ukończenia i chroniony jest ustawą z dnia 4 lutego 1994r. o prawie autorstwa i prawach pokrewnych. Wszelkie prawa autorskie dotyczące tego rysunku są własnością pracowni projektowej DELTIOD. Niniejszy rysunek jest wydany pod warunkiem iż nie będzie kopiowany, ani udostępniany. Nie należy odmierzać wymiarów z rysunku ani też używać go jako szablonu. Przed przystąpieniem do prac budowlanych wszystkie wymiary sprawdzić w naturze. W przypadku stwierdzenia niezgodności należy zwrócić się do projektanta.

UWAGA:
 1. Rysunek rozpatrywać wraz z rysunkami schematów oraz elementów przyległych.
 2. Jako zbrojenie dystansowe dla zbrojenia górnego zastosować podkładkę stalową liniową typu ZET w rozstawie ~30 cm
 3. Wielkość oraz położenie otworów wykonać zgodnie z projektem architektonicznym i instalacyjnym.